

IMIĘ NAZWISKO, IMIĘ NAZWISKO

TYTUŁ ARTYKUŁU

Miejsce pracy pierwszego autora, np.
Instytut Inżynierii Chemicznej PAN Gliwice, ul. Bałtycka 5, 44-100 Gliwice
Nazwa miejsca pracy drugiego autora, jeśli jest to inne miejsce pracy

Streszczenie artykułu w języku polskim maksymalnie około 50 słów. W streszczeniu należy jednoznacznie przedstawić istotne zagadnienia poruszane w pracy.

Streszczenie artykułu w języku angielskim maksymalnie około 50 słów.

1. WPROWADZENIE

Tutaj zaczyna się tekst artykułu. Cały artykuł nie może przekroczyć **dwadzieścia cztery stron maszynopisu** pisanych w tym formacie. Tekst należy pisać edytorem teksty Word for Windows i przesłać w formie wydruków z drukarki laserowej oraz w postaci pliku na dyskietce FDD 1,44 MB lub pocztą elektroniczną. Pisząc tekst nie należy wprowadzać własnych stylów, co oznacza, że w miejsce istniejących tytułów, czy rysunków, czy innych części artykułu należy wstawić swój tekst, tabelę czy rysunek. W tekście nie należy stosować żadnych dodatkowych świateł pomiędzy poszczególnymi akapitami tekstu. Strony należy ponumerować ołówkiem (nie wprowadzać numeracji stron w edytorze).

Cytowaną literaturę należy oznaczać w tekście w nawiasach kwadratowych, a przedziały wartości pisze się bez odstępów stosując półpauzę, np. [1], [3–7].

2. NAZWA KOLEJNEGO ROZDZIAŁU

Wzory matematyczne składać na osi kolumny z numerem wzoru w okrągłym nawiasie dosuniętym do prawego brzegu (jak w poniższym przykładzie). W edytorze

równań (Styl) tekst, zmienne i grekę należy pisać pochyłym (kursywa), a macierz pismem pogrubionym stosując Rozmiary: 11pt, 7pt, 5pt, 18pt, 12pt.

$$\Delta p = \frac{2\sigma}{R_x} = \gamma \left(\frac{1}{a} - \frac{1}{b} \right) \quad (1)$$

Nawiasów okrągłych nie należy zastępować ukośnymi kreskami.

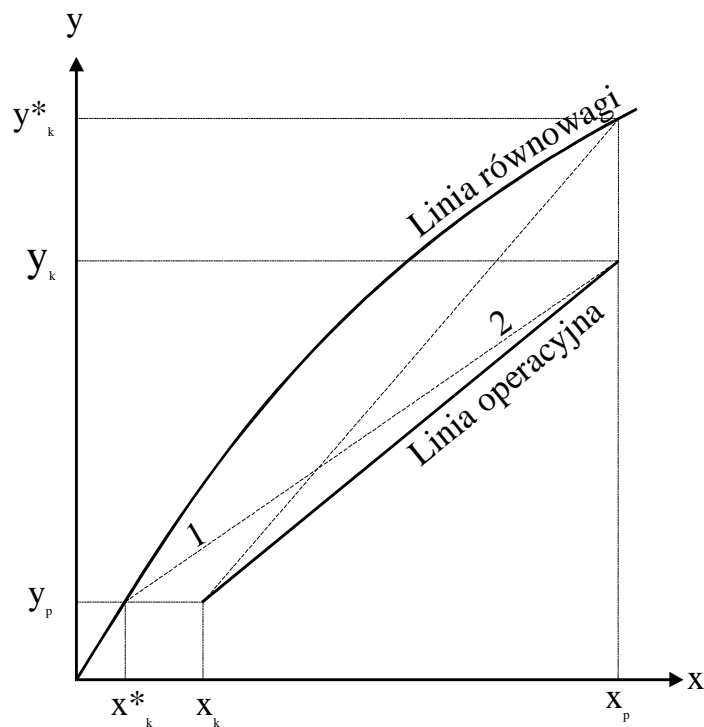
$$F_1 = \pi r_l^2 \Delta p = \pi (R_x \sin \alpha)^2 \Delta p \quad (2)$$

3. TYTUŁ KOLEJNEGO ROZDZIAŁU

3.1. TYTUŁ PODROZDZIAŁU

3.1.1. TYTUŁ PODPODROZDZIAŁU

Rysunki i wykresy numeruje się kolejno 1, 2, ..., n. Podpisy w języku polskim i angielskim umieszcza się pod rysunkami w osi rysunku (wypośrodkowane).



Rys. 1. Tutaj podpis po polsku
ewentualnie wyjaśnienie oznaczeń na rysunku
Fig. 1. Tutaj podpis po angielsku

Dalszy tekst. Tabele numeruje się kolejnymi liczbami 1, 2, ..., n. Tytuły tabel sporządza się jak w poniższym wzorze:

Tabela 1. Nazwa tabeli
Table 1. Nazwa tabeli
w języku angielskim

Nazwa	Nazwa	Nazwa	Nazwa	Nazwa
1	1	1	1	1
1	1	1	1	1
1	1	1	1	1
1	1	1	1	1
1	1	1	1	1
1	1	1	1	1
1	1	1	1	1
1	1	1	1	1

3.1.2. TYTUŁ PODPODROZDZIAŁU

Dalszy tekst. Kolejnym rozdziałem powinny być wnioski, następnie oznaczenia i literatura. Oznaczenia należy zamieścić w języku polskim i angielskim w porządku alfabetycznym, najpierw znaki łacińskie, a potem znaki greckie. Spis literatury należy zamieścić w kolejności cytowania, według zamieszczonego wzoru. Dla cytatów z czasopism: nazwisko i inicjały imion autora/ów, tytuł pracy, skrót tytułu czasopisma wg przyjętych norm, rok wydania, numer tomu oraz numer pierwszej strony pracy. Dla cytatów z pozycji książkowych podaje się nazwisko i inicjały imion autora, tytuł książki, miejsce wydania, nazwę wydawnictwa i rok wydania.

WNIOSKI

- Tutaj należy wpisać pierwszy wniosek
- Tutaj należy wpisać kolejny wniosek
- Tutaj należy wpisać kolejny wniosek
- Tutaj należy wpisać kolejny wniosek

OZNACZENIA - SYMBOLS

A –stała w równaniu (34)
 constant in equation (34)

4

INICJAŁ/Y. NAZWISKO, INICJAŁ/Y. NAZWISKO

A_p – pole powierzchni, m²
surface area

α – kąt, deg
angle

NDEKSY DOLNE I GÓRNE – SUBSCRIPTS AND SUPERSSCRIPTS

1 – dotyczy punktu 1
denotes point 1

2 – dotyczy punktu 2
denotes point 2

PIŚMIENNICTWO CYTOWANE - REFERENCES

[1] GOSWAMI T., PAJĄK M., SKRZYPIŃSKI W., *Biocompatibility of selected extractants in the continuous extractive ethanol fermentation*. Inż. Chem. Proc. 2000, 21, 645.

[2] .

[3] .

[4] .

[5] .

[6] .

[7] .

[8] .

[9] .

[10] .

[11] .

IMIĘ NAZWISKO, IMIĘ NAZWISKO

TYTUŁ ARTYKUŁU W JĘZYKU ANGIELSKIM

Dłuższe streszczenie artykułu w języku angielskim (około 500 słów). W tym streszczeniu należy przedstawić istotne zagadnienia poruszane w pracy.